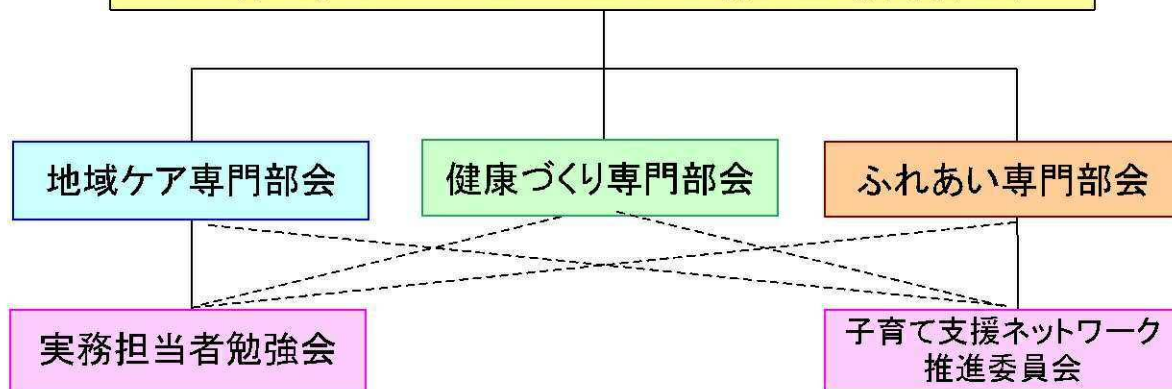


## 八幡東区いきいき21推進協議会組織

### 八幡東区いきいき21推進協議会



#### 概要

八幡東区いきいき21推進協議会は、保健・福祉・医療・地域が相互に連携することにより、住民が安心して暮らせる地域社会を作ろうとする目的で、平成4年9月に発足しました。

現在、この協議会は、区役所・社会福祉協議会・医師会・警察・消防署などの38の機関・団体によって構成され、在宅ケアの整備・相談・情報の収集や地域支援システムの構築を中心に活動する「地域ケア専門部会」、生活習慣病予防や年長者の健康相談による生涯健康づくりを推進する「健康づくり専門部会」、地域福祉活動の推進と広報活動を中心にした「ふれあい専門部会」の3部会からなっています。また、その下に、各団体の実務者で問題点・解決方法を話し合っていく「実務担当者勉強会」、「子育て支援ネットワーク推進委員会」を設けています。

八幡東区いきいき21推進協議会ホームページのアドレスは、  
<http://ikiiki21.com/> です。

#### 八幡東区いきいき21推進協議会構成団体

- \* 北九州市八幡医師会 \* 八幡歯科医師会 \* 八幡薬剤師会 \* 福岡県弁護士会北九州部会
- \* 福岡県司法書士会北九州支部 \* 福岡県栄養士会北九州支部 \* 製鉄記念八幡病院
- \* 福岡県済生会八幡総合病院 \* 北九州市立八幡病院 \* 八幡東区社会福祉協議会 \* 八幡東区自治総連合会
- \* 八幡東区民生委員児童委員協議会 \* 八幡東区老人クラブ連合会 \* 八幡東区役所
- \* 八幡東子ども会連絡協議会 \* 八幡東区青少年育成会協議会 \* 北九州八幡ライオンズクラブ
- \* 北九州西ライオンズクラブ \* 北九州帆柱ライオンズクラブ \* 八幡中央ロータリークラブ
- \* 八幡ロータリークラブ \* 八幡東区身体障害者福祉協会 \* 北九州あゆみの会 \* 北九州市手をつなぐ育成会
- \* 北九州市障害福祉ボランティア協会 \* 八幡東区ボランティア連絡協議会 \* 八幡東区健康づくり推進員の会
- \* 北九州市八幡東区食生活改善推進員協議会 \* 社会福祉法人年長者の里 \* 八幡介護サービス事業者連絡会
- \* 八幡東区小学校PTA連合会 \* 八幡東区中学校PTA連合会 \* 北九州市立小学校長会八幡東区校長会
- \* 北九州市立中学校長会八幡東区校長会 \* 八幡東警察署 \* 八幡東消防署 \* 北九州市体育協会
- \* 福岡県看護協会北九州5地区支部

連絡先 八幡東区いきいき21推進協議会事務局  
〒805-8510 八幡東区中央一丁目1番1号  
(八幡東区役所保健福祉課内)  
電話(代表)093-671-0801