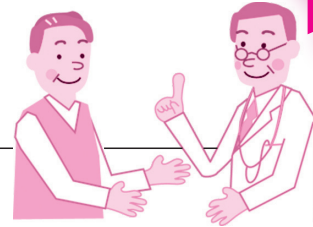


八幡医師会健康フェア 2016

～がん検診・特定健診～

受診料
全項目
無料!
です。

日にち：平成28年10月2日(日)
受付：あさ9時～11時半まで
会場：八幡医師会館(電話：681-6035)
〒805-0062 八幡東区平野 2-1-1



1. 検診内容

| 検診・検査名 | 対象者 | 定員数 | 内容 |
|------------|--------------------------------|------|---|
| 北九州市国保特定健診 | 40歳～74歳の北九州国保の方 ※無料受診券が必要です | 200人 | 身長・体重・腹囲測定・血圧測定・尿検査・血液検査・心電図(医師が必要と認めた場合) |
| 肺がん検診 | 40歳以上 | 200人 | 胸部エックス線撮影 |
| 胃がん検診 | 40歳以上 | 200人 | 胃部エックス線撮影(胃透視) |
| 乳がん検診 | 40歳以上の女性 | 100人 | 視触診及びマンモグラフィ |
| 肝炎ウイルス検査 | 今まで受けたことがない方 (年齢不問) | 100人 | 血液検査 |
| 大腸がん検診 | 40歳以上 | 350人 | 便潜血検査 |
| 前立腺がん検診 | 50歳以上の男性 | 100人 | 血液検査 |
| 眼底検査 | 40歳以上 | 100人 | 片眼撮影のみ |
| 胆石検査 | 40歳以上 ※過去に受診した事がある方は、ご連絡下さい | 50人 | エコー検査 |

2. 申込方法(官製はがきでお願いします)

52 805-0062

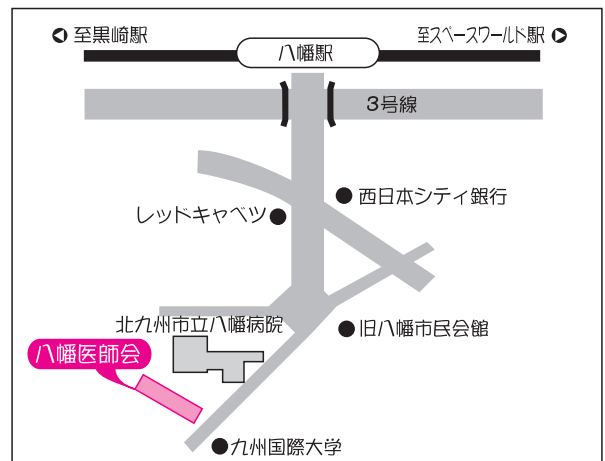
八幡東区平野
2丁目1番1号
八幡医師会
健康フェア係 行

1. 氏名・ふりがな
2. 生年月日・年齢
3. 性別
4. 郵便番号・住所
5. 電話番号
6. 希望検診名
※北九州市国保特定健診
希望者は受診券番号
(11桁)を明記。

1人1通まで。締め切りは9月2日(金)消印有効

お問合先 八幡医師会事務局 電話：681-6035

3. 会場図(八幡東区平野 2-1-1)



《駐車場あり》
* 数に限りがあります。》

共催 八幡東区いきいき21推進協議会・八幡西区ささえあいネットワーク推進協議会
北九州八幡ライオンズクラブ・福岡県栄養士会

八幡医師会健康フェア 2016

～10月2日(日) 当日の催し物のご案内 会場はすべて八幡医師会館～

いきいきエクササイズ

*健康マイレージ対象事業

主催：八幡東区いきいき21推進協議会・八幡医師会

※対象者 概ね20歳以上の方 50名程度(申込多散の場合は調整)

※時間 午前10時～12時(受付9時40分～)

※用意するもの 動きやすい服装、タオル、飲み物など

※プログラム

- 受付・着替え 午前9時40分～10時00分
- 健康づくり講演会 午前10時00分～10時50分
皮膚科医の視点からのアンチエイジング
講師：もり耳鼻咽喉科・皮膚科 副院長 森 智子 先生
- 健康づくり実技指導 午前11時～12時
「姿勢美人～こころもからだも美しく～
姿勢改善に効果的なエクササイズ」
講師：メディカルスポーツセンターSMART・田原整形外科(NPO法人スマート)
健康運動指導士 末永 友里香 先生

※申込方法

電話で9月27日(火)までにお申し込みください。
(下記お問合せ先へ)

※申込・お問合せ先

八幡東区いきいき21推進協議会(八幡東区役所保健福祉課内)
電話：671-0801(内線409)



健康相談コーナー

- 小規模事業所(50人以下)
健康相談
八幡医師会の産業医が
相談を受けます。

※時間：午前10時～12時

食と栄養のコーナー

- 共催：福岡県栄養士会
- 栄養士による栄養指導

※時間：午前9時～12時

応急処置コーナー

- 協力：市立八幡病院
北九州市消防局
- 応急処置と
AEDの使い方

※時間：午前10時～12時